



児童発達支援・放課後等デイサービス事業に係る自己評価結果 HP公表

事業所名 ことばの相談室ひなたぼっこ

公表日 2019/11/30

時期:	2019年8月16日～9月30日
対象:	上記の時期に利用があった利用者全員
方法:	評価用紙を利用時に直接手渡し協力を依頼する。家庭で記入してもらって、玄関横に設置した回収箱に入れてもらった。結果を児童発達支援と放課後等デイサービスの種類で比較できるように、種類(児童発達支援)または(放課後等デイ)を評価用紙に記入しておいた。
集計:	評価は14項目について4段階で評価してもらった。それを点数化(3、2、1、0点)し集計した。合計点は3点×14項目=42点になる。平均得点の最高は3点、最低は0点になる。また、各項目ごとに自由記述欄を設けた。その記述を結果にまとめた。

結果

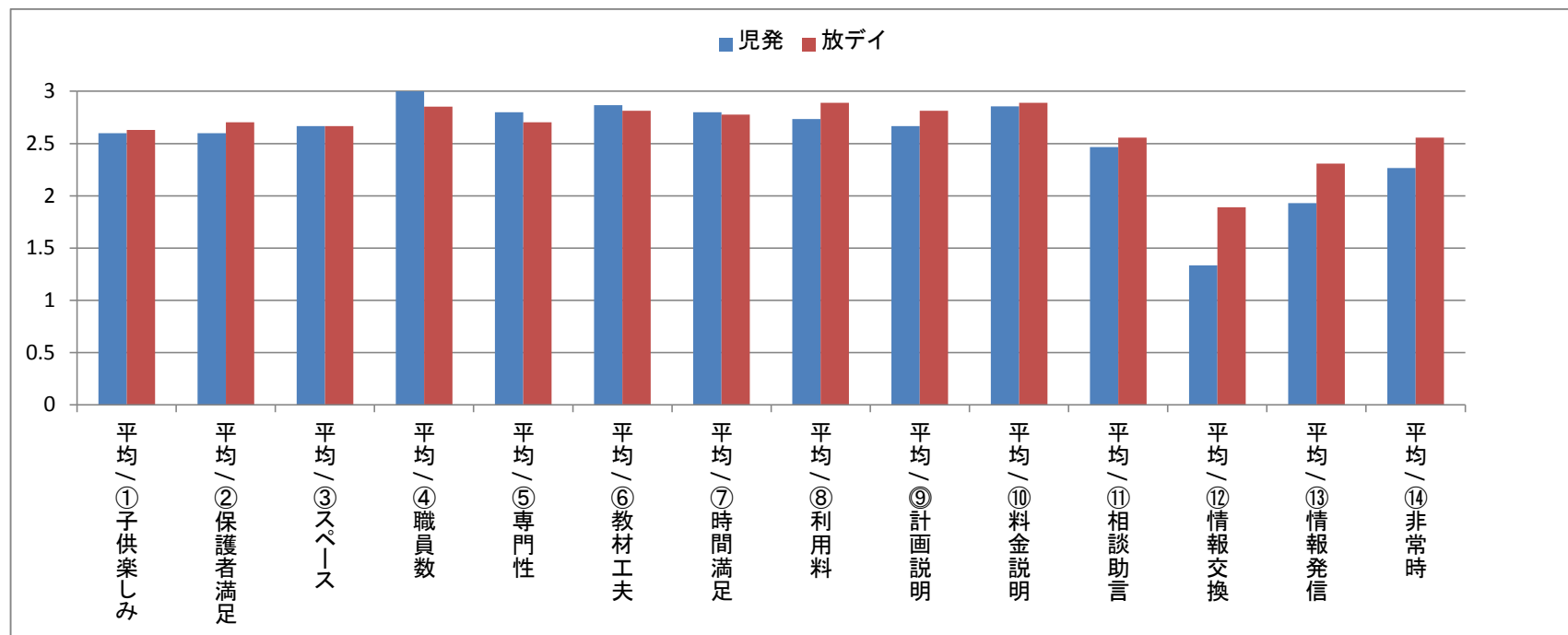
1、依頼数と回収数・回収率と合計点の平均は下表の通りだった。*参考)前年度

2019	依頼数	回収数	回収率	合計点の平均		2018	依頼数	回収数	回収率	合計点の平均
児童発達	25	15	60%	35.3	*合計点満点は42点	児童発達	28	22	79%	35.5
放課後等	39	27	69%	37.0		放課後等	36	24	67%	36.0
合計	64	42	66%	36.4		合計	64	46	72%	35.7

- * 回収を切手張り付け返信用封筒から、回収箱に変更した。回収率がやや下がった。
- * 回収率は、児童発達支援と放課後等デイで、9%の差があった。
- * 合計点の平均に、児童発達支援と放課後等デイで、差はあまりなかった。

2、各項目ごとの、得点の平均点は下の表と図の通りだった。

値	平均 / ①子供 楽しみ	平均 / ②保護 者満足	平均 / ③ス ペース	平均 / ④職員 数	平均 / ⑤専門 性	平均 / ⑥教材 工夫	平均 / ⑦時間 満足	平均 / ⑧利用 料	平均 / ⑨計画 説明	平均 / ⑩料金 説明	平均 / ⑪相談 助言	平均 / ⑫情報 交換	平均 / ⑬情報 発信	平均 / ⑭非常 時
児発	2.6	2.6	2.7	3.0	2.8	2.9	2.8	2.7	2.7	2.9	2.5	1.3	1.9	2.3
放デイ	2.6	2.7	2.7	2.9	2.7	2.8	2.8	2.9	2.8	2.9	2.6	1.9	2.3	2.6
総計	2.6	2.7	2.7	2.9	2.7	2.8	2.8	2.8	2.8	2.9	2.5	1.7	2.2	2.5



- * ①子供の満足度から⑪相談助言までの項目は、3点満点中おおむね2.5点以上で、高評価だった。
- * ⑫保護者同士の情報交換と、⑬事業所からの情報発信が低評価だった。
- * 上記の傾向は、昨年度とほぼ同じだった。ただ昨年に比べて⑫⑬とも放デイで改善傾向が見られた