



児童発達支援・放課後等デイサービス事業に係る自己評価結果 HP公表

事業所名 ことばの相談室ひなたぼっこ

公表日 2018/10/30

時期:	2018年8月1日～10月13日
対象:	上記の時期に利用があった利用者全員
方法:	評価用紙を利用時に直接手渡し協力を依頼する。用紙と切手貼り付けの返信用封筒を渡し、家庭で記入してもらって、郵送で返送してもらった。 結果を児童発達支援と放課後等デイサービスの種類で比較できるように、種類〈児童発達支援〉または〈放課後等デイ〉を評価用紙に記入しておいた。
集計:	評価は14項目について4段階で評価してもらった。それを点数化(3、2、1、0点)し集計した。合計点は3点×14項目=42点になる。平均得点の最高は3点、最低は0点になる。また、各項目ごとに自由記述欄を設けた。その記述を結果にまとめた。

結果

1、依頼数と回収数・回収率と合計点の平均は下表の通りだった。

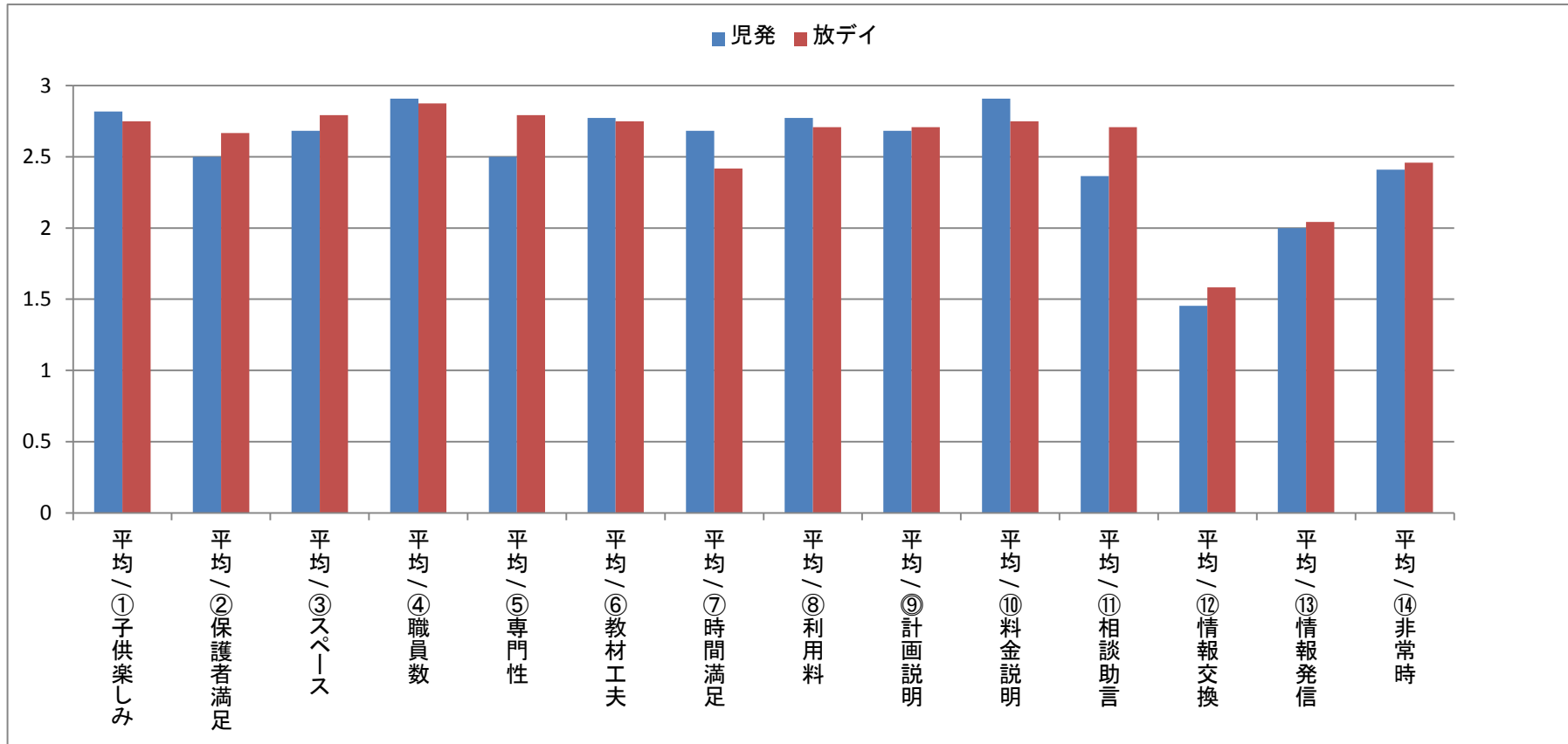
	依頼数	回収数	回収率	合計点の平均
児童発達	28	22	79%	35.5
放課後等	36	24	67%	36
合計	64	46	72%	35.7

*合計点満点は42点

- * 切手を張り付けた返信用封筒を渡したが、回収率が全体では7割台だった。
- * 回収率は、児童発達支援と放課後等デイで、12%の差があった。
- * しかし合計点の平均に、児童発達支援と放課後等デイで、差はなかった。

2、各項目ごとの、得点の平均点は下の表と図の通りだった。

平均点	① 子供 楽しみ	② 保護 者満足	③ ス ペース	④ 職員 数	⑤ 専門 性	⑥ 教材 工夫	⑦ 時間 満足	⑧ 利用 料	⑨ 計画 説明	⑩ 料金 説明	⑪ 相談 助言	⑫ 情報 交換	⑬ 情報 発信	⑭ 非常 時
児発	2.8	2.5	2.7	2.9	2.5	2.8	2.7	2.8	2.7	2.9	2.4	1.5	2.0	2.4
放デイ	2.8	2.7	2.8	2.9	2.8	2.8	2.4	2.7	2.7	2.8	2.7	1.6	2.0	2.5



- * ①子供の満足度から⑪相談助言までの項目は、3点満点中おおむね2.5点以上で、高評価だった。
- * ⑫保護者同士の情報交換と、⑬事業所からの情報発信が低評価だった。
- * 上記の傾向は、児童発達支援と放課後等デイで、差はあまり無かった。
- * ただ⑦利用時間の満足度に関して放課後等デイでやや低評価であり、⑪相談助言に関して児童発達支援でやや低評価であった。